

16-0-AM 16-0-VT 16-0-VT-FN

Chave comutadora para instrumentos

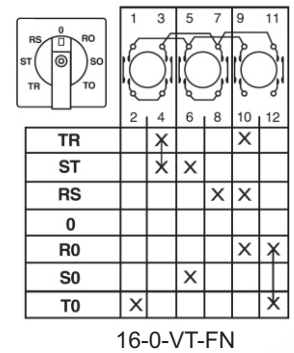
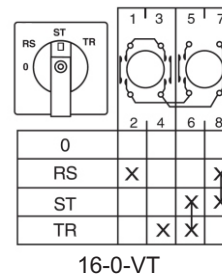
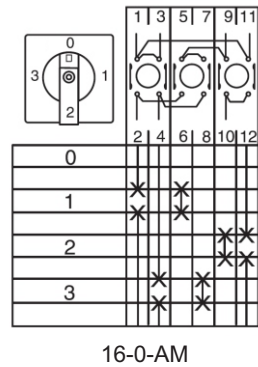


Descrição

- As chaves comutadoras 16-0-AM, 16-0-VT e 16-0-VT-FN são chaves que, através do acionamento de contatos por cames, oferecem soluções práticas para a maior parte das necessidades de seleção e comutação.

- Utilizadas em painéis para comutação de corrente e tensão em redes trifásicas.

Diagrama de Contatos



Informações Técnicas

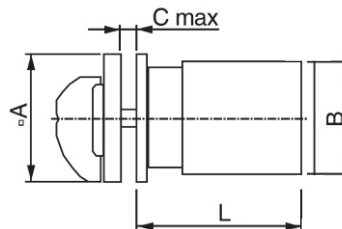
- Terminais com parafusos cativos e guias integradas para chave de combinada.

- Grau de proteção IP40 na manopla e IP20 nos terminais.

- Atende as Normas: IEC/EN 60 947-3, VDE 0660 parte 107, UL e CSA

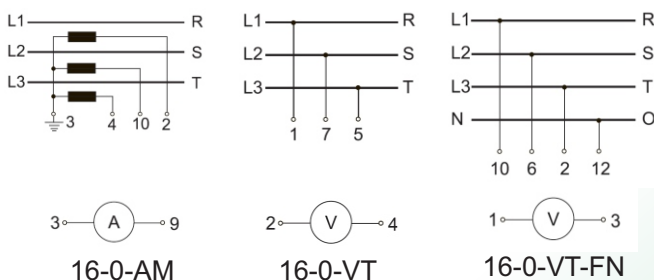
- Corrente nominal: 16A
- Corrente de curto circuito: 140A (1 segundo)
- Tensão nominal de isolamento: 690V

Dimensões

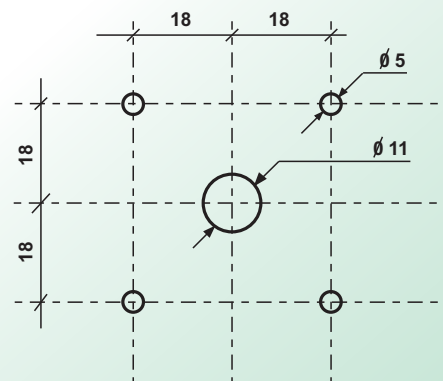


A	48x48mm
B	43mm
C	4mm
L	16-0-VT - 43mm
	16-0-VT - 52,5mm
	16-0-VT-FN - 52,5mm

Esquema de Ligação



Furação do Painel



Instrumenti do Brasil Controles Elétricos Ltda.
Rua Vicente Leporace, 560 - Pq Indl. Daci - CEP 06786-510 - Taboão da Serra - SP
Tel.: 55 11 5641 1105 Fax.: 55 11 6426
www.instrumenti.com.br