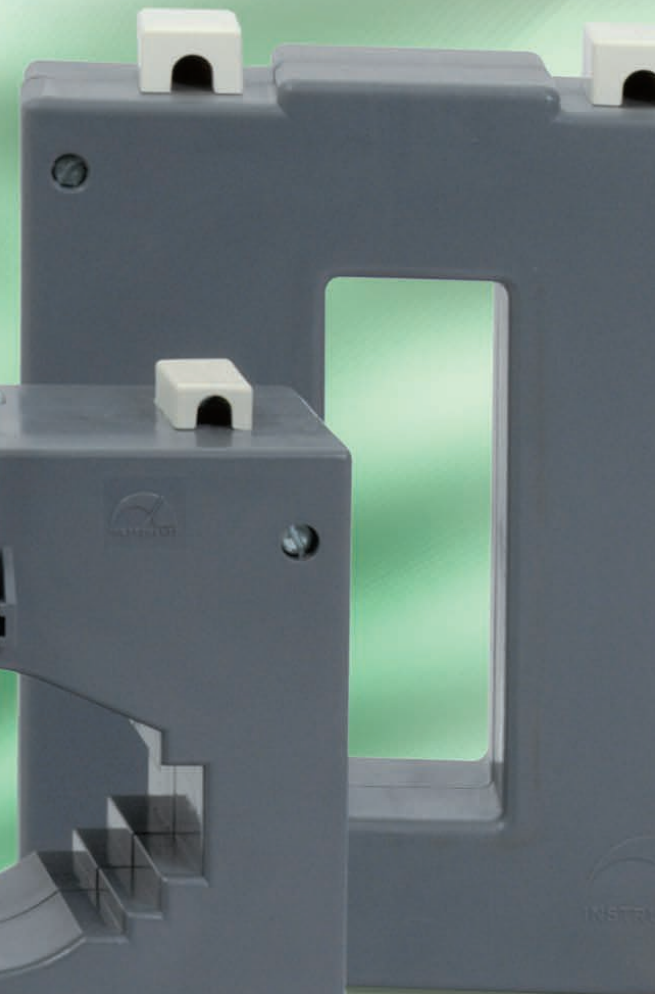
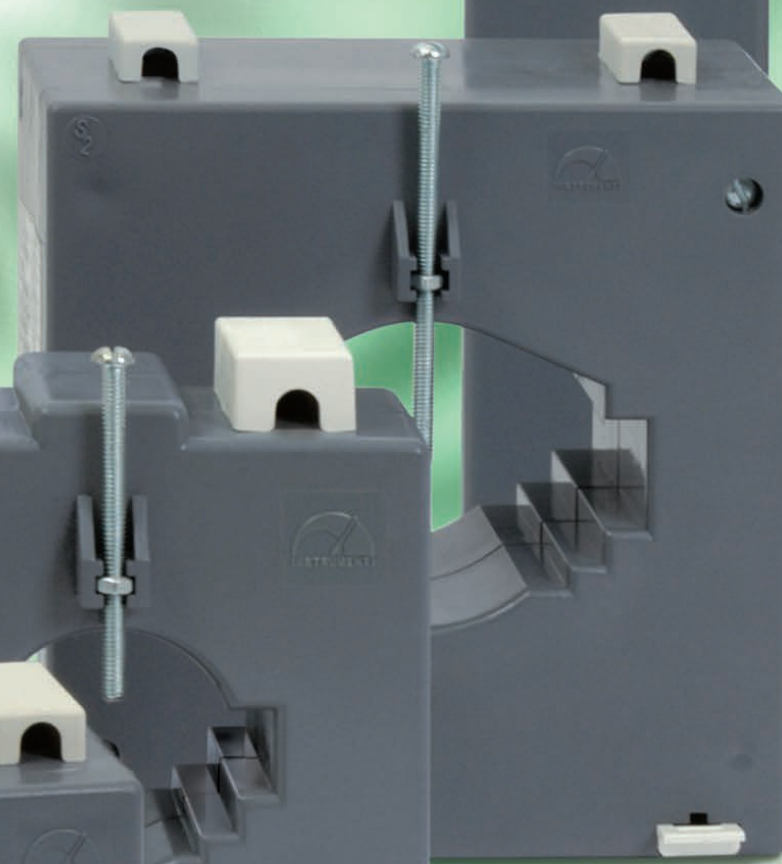
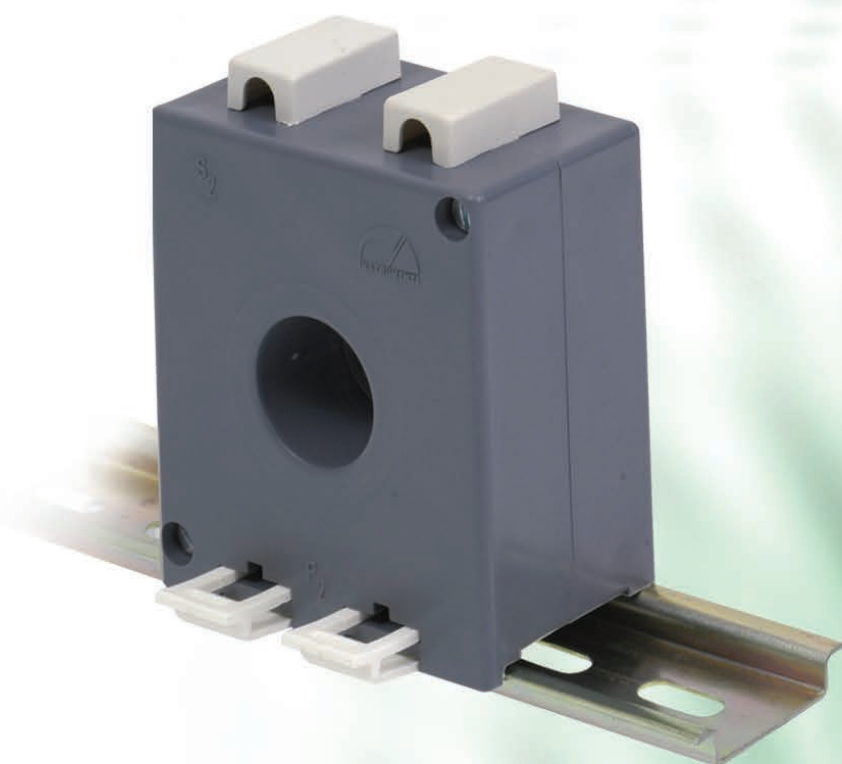




Tranformadores de corrente encapsulados em resina epoxi, para concessionárias de energia e outras aplicações.



Controladores de fator de potência, transdutores, multimedidores e instrumentos digitais



Instrumenti do Brasil Controles Elétricos Ltda.
Rua Laguna, 1.055 - Santo Amaro - 04728-002 - São Paulo - SP
Fone (11) 5641-1105 - Fax: (11) 5641-6426
instrumenti@instrumenti.com.br - www.instrumenti.com.br



TRANSFORMADORES DE CORRENTE

Linhas, TCI 51, TCI 101, TCI 151, TCI 201, TCI 300

Transformadores de corrente INSTRUMENTI

Encapsulados em caixas termoplásticas para aplicações em **medição**; correntes primárias de 50 a 4000A e correntes secundárias 5A ou 1A

Características Mecânicas

Normas: *NBR 6856*
 Dimensões: *Vide desenho*
 Alojamento: *Resina termoplástica, na cor cinza*
 Conexão: *Primária - cabo ou barramento passante*
Secundária - terminais de ligação c/ parafusos
 Identificação: *Para conexão primária - P1 e P2*
Para conexão secundária - S1 e S2
 Fixação: *Através de cabo, barramento primário ou suporte de fixação*

Características Elétricas

Corrente secundária: *5A*
 Tensão de trabalho/isolamento: *600V*
 Tensão de prova: *4kV*
 Corrente térmica: *Ver abaixo*
 Corrente dinâmica nominal: *2,5 x I_{term}*
 Fator térmico: *1,2 x I_n*
 Classe de temperatura: *A (105°C)*
 Classe e carga: *Ver tabela*
 Frequência nominal: *50...60Hz*

Obs: correntes primárias abaixo de 50A ver tabela ao lado; secundário de 1A sob consulta

Passagens Múltiplas no Primário

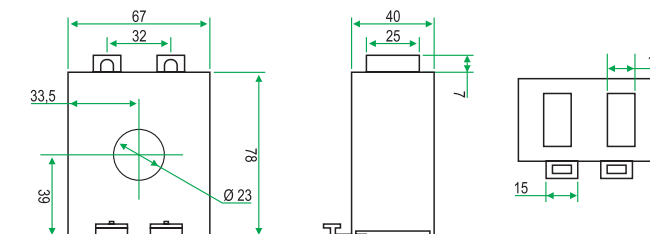
Corrente primária nominal (desejada)	Nº de vezes que o cabo passa pela janela do TC	Relação de corrente original	Classe de exatidão do TC	Seção mínima e máxima (mm)
5	10	50-5A	3,0-C2,5	1,5/4,0
10	5	50-5A	3,0-C2,5	1,5/6,0
15	4	60-5A	3,0-C2,5	2,5/10,0
20	3	60-5A	3,0-C2,5	4,0/10,0
25	2	50-5A	3,0-C2,5	6,0/10,0
30	2	60-5A	3,0-C2,5	6,0/10,0



TCI 51

Dimensões: 78mm x 67mm x 40mm
Janela: Ø 23mm
Corrente térmica: 40 x In
Núcleo Toroidal
Montagem: 2 suportes ou trilho DIN 35

Cód. e corrente nominal	Classe e carga ABNT			Classe e carga ANSI		
TCI 51-50/5A	3-C 2,5			3-B 0,1		
TCI 51-60/5A	3-C 2,5			3-B 0,1		
TCI 51-75/5A	3-C 2,5			3-B 0,1		
TCI 51-80/5A	1,2-C 2,5			1,2-B 0,1		
TCI 51-100/5A	1,2-C 2,5			1,2-B 0,1		
TCI 51-150/5A	1,2-C 2,5	1,2-C 5,0		1,2-B 0,1	1,2-B 0,2	
TCI 51-200/5A	1,2-C 2,5	1,2-C 5,0		1,2-B 0,1	1,2-B 0,2	



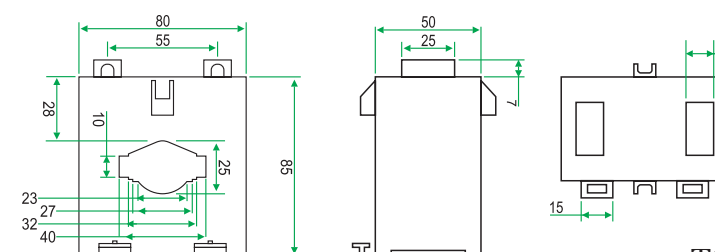
TCI 51



TCI 101

Dimensões: 85mm x 80mm x 50mm
Janela: para barramento até 40mm x 10mm (1 1/2" x 3/8") ou Ø 25mm
Corrente térmica: 40 x In
Núcleo Toroidal
Montagem: sobre barra, 2 suportes ou trilho DIN 35

Cód. e corrente nominal	Classe e carga ABNT				Classe e carga ANSI		
TCI 101-100/5A	1,2-C 2,5				1,2-B 0,1		
TCI 101-150/5A	0,6-C 2,5	1,2-C 5,0			0,6-B 0,1		
TCI 101-200/5A	0,6-C 2,5	0,6-C 5,0			0,6-B 0,1	0,6-B 0,2	
TCI 101-250/5A	0,6-C 2,5	0,6-C 5,0	1,2-C 12,5		0,6-B 0,1	0,6-B 0,2	1,2-B 0,5
TCI 101-300/5A	0,6-C 2,5	0,6-C 5,0	0,6-C 12,5		0,6-B 0,1	0,6-B 0,2	0,6-B 0,5
TCI 101-400/5A	0,6-C 2,5	0,6-C 5,0	0,6-C 12,5		0,6-B 0,1	0,6-B 0,2	0,6-B 0,5
TCI 101-500/5A	0,6-C 2,5	0,6-C 5,0	0,6-C 12,5		0,6-B 0,1	0,6-B 0,2	0,6-B 0,5
TCI 101-600/5A	0,6-C 2,5	0,6-C 5,0	0,6-C 12,5		0,6-B 0,1	0,6-B 0,2	0,6-B 0,5
TCI 101-800/5A	0,6-C 2,5	0,6-C 5,0	0,6-C 12,5		0,6-B 0,1	0,6-B 0,2	0,6-B 0,5
TCI 101-1000/5A	0,6-C 2,5	0,6-C 5,0	0,6-C 12,5		0,6-B 0,1	0,6-B 0,2	0,6-B 0,5



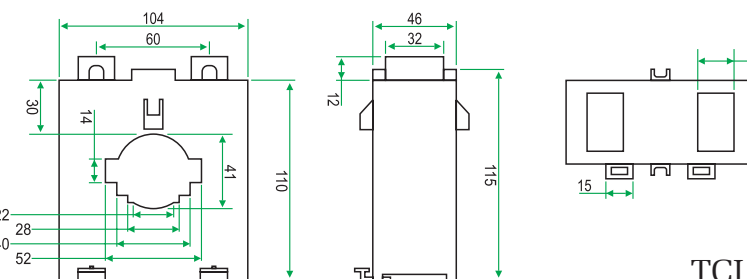
TCI 101



TCI 151

Dimensões: 110mm x 104mm x 46mm
Janela: 52 x 14 (2" x 1/2") ou Ø 41mm
Corrente térmica: 40 x In
Núcleo Toroidal
Montagem: sobre barra, 2 suportes ou trilho DIN 35

Cód. e corrente nominal	Classe e carga ABNT				Classe e carga ANSI		
TCI 151-600/5A	0,3-C 2,5	0,3-C 5	0,6-C 12,5		0,3-B 0,1	0,3-B 0,2	0,6-B 0,5
TCI 151-800/5A	0,3-C 2,5	0,3-C 5	0,3-C 12,5	0,6-C 25	0,3-B 0,1	0,3-B 0,2	0,3-B 0,5
TCI 151-1000/5A	0,3-C 2,5	0,3-C 5	0,3-C 12,5	0,6-C 25	0,3-B 0,1	0,3-B 0,2	0,3-B 0,5
TCI 151-1200/5A	0,3-C 2,5	0,3-C 5	0,3-C 12,5	0,6-C 25	0,3-B 0,1	0,3-B 0,2	0,3-B 0,5
TCI 151-1500/5A	0,3-C 2,5	0,3-C 5	0,3-C 12,5	0,3-C 25	0,3-B 0,1	0,3-B 0,2	0,3-B 0,5



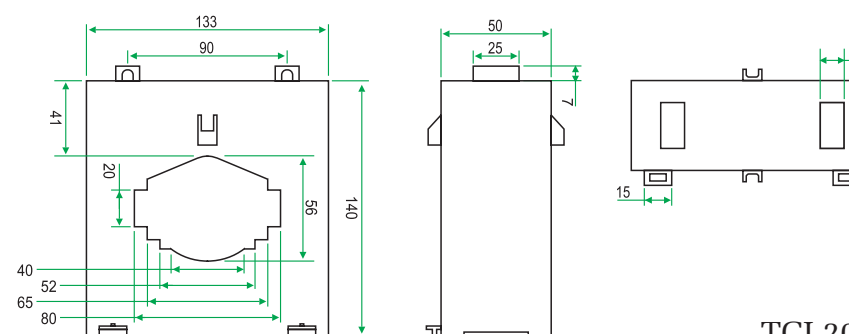
TCI 151



TCI 201

Dimensões: 140mm x 133mm x 60mm
Janela: para barramento até 80mm x 20mm (3" x 3/4") ou Ø 56mm
Corrente térmica: 60 x In
Núcleo Toroidal
Montagem: sobre barra, 2 suportes ou trilho DIN 35

Cód. e corrente nominal	Classe e carga ABNT				Classe e carga ANS			
TCI 201-600/5A	0,3-C 2,5	0,3-C 5	0,6-C 12,5	0,6-C 25	0,3-B 0,1	0,3-B 0,2	0,6-B 0,5	1,2-B 1
TCI 201-700/5A	0,3-C 2,5	0,3-C 5	0,3-C 12,5	0,6-C 25	0,3-B 0,1	0,3-B 0,2	0,3-B 0,5	0,6-B 1
TCI 201-800/5A	0,3-C 2,5	0,3-C 5	0,3-C 12,5	0,6-C 25	0,3-B 0,1	0,3-B 0,2	0,3-B 0,5	0,6-B 1
TCI 201-1000/5A	0,3-C 2,5	0,3-C 5	0,3-C 12,5	0,6-C 25	0,3-B 0,1	0,3-B 0,2	0,3-B 0,5	0,6-B 1
TCI 201-1200/5A	0,3-C 2,5	0,3-C 5	0,3-C 12,5	0,6-C 25	0,3-B 0,1	0,3-B 0,2	0,3-B 0,5	0,6-B 1
TCI 201-1500/5A	0,3-C 2,5	0,3-C 5	0,3-C 12,5	0,3-C 25	0,3-B 0,1	0,3-B 0,2	0,3-B 0,5	0,3-B 1
TCI 201-1600/5A	0,3-C 2,5	0,3-C 5	0,3-C 12,5	0,3-C 25	0,3-B 0,1	0,3-B 0,2	0,3-B 0,5	0,3-B 1
TCI 201-2000/5A	0,3-C 2,5	0,3-C 5	0,3-C 12,5	0,3-C 25	0,3-B 0,1	0,3-B 0,2	0,3-B 0,5	0,3-B 1
TCI 201-2500/5A	0,3-C 2,5	0,3-C 5	0,3-C 12,5	0,3-C 25	0,3-B 0,1	0,3-B 0,2	0,3-B 0,5	0,3-B 1
TCI 201-3000/5A	0,3-C 2,5	0,3-C 5	0,3-C 12,5	0,3-C 25	0,3-B 0,1	0,3-B 0,2	0,3-B 0,5	0,3-B 1



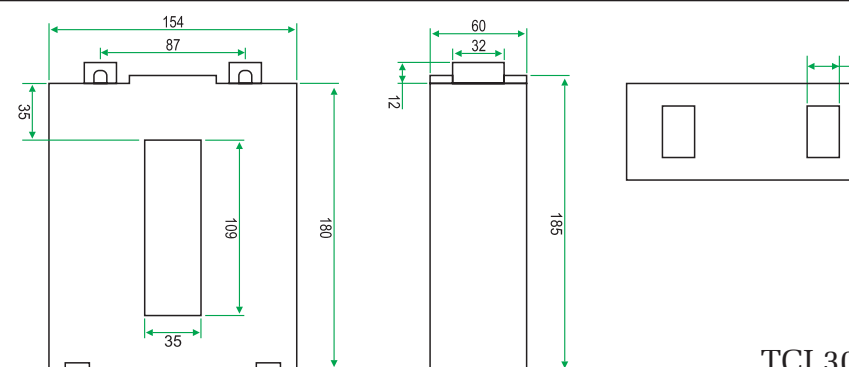
TCI 201



TCI 300

Dimensões: 185mm x 154mm x 60mm
Janela: 35mm x 108mm (1 3/8" x 4")
Corrente térmica: 60 x In
Núcleo Laminado
Montagem: 4 suportes

Cód. e corrente nominal	Classe e carga ABNT				Classe e carga ANSI			
TCI 300-800/5A	0,6-C 2,5	0,6-C 5	0,6-C 12,5	1,2-C 25	0,6-B 0,1	0,6-B 0,2	0,6-B 0,5	1,2-B 1
TCI 300-1000/5A	0,6-C 2,5	0,6-C 5	0,6-C 12,5	0,6-C 25	0,6-B 0,1	0,6-B 0,2	0,6-B 0,5	0,6-B 1
TCI 300-1200/5A	0,6-C 2,5	0,6-C 5	0,6-C 12,5	0,6-C 25	1,2-C 50	0,6-B 0,1	0,6-B 0,2	0,6-B 1
TCI 300-1300/5A	0,6-C 2,5	0,6-C 5	0,6-C 12,5	0,6-C 25	1,2-C 50	0,6-B 0,1	0,6-B 0,2	0,6-B 1
TCI 300-1500/5A	0,3-C 2,5	0,3-C 5	0,3-C 12,5	0,6-C 25	0,6-C 50	0,3-B 0,1	0,3-B 0,2	0,3-B 0,5
TCI 300-1600/5A	0,3-C 2,5	0,3-C 5	0,3-C 12,5	0,6-C 25	0,6-C 50	0,3-B 0,1	0,3-B 0,2	0,3-B 0,5
TCI 300-1800/5A	0,3-C 2,5	0,3-C 5	0,3-C 12,5	0,3-C 25	0,6-C 50	0,3-B 0,1	0,3-B 0,2	0,3-B 0,5
TCI 300-2000/5A	0,3-C 2,5	0,3-C 5	0,3-C 12,5	0,3-C 25	0,6-C 50	0,3-B 0,1	0,3-B 0,2	0,3-B 0,5
TCI 300-2500/5A	0,3-C 2,5	0,3-C 5	0,3-C 12,5	0,3-C 25	0,3-C 50	0,3-B 0,1	0,3-B 0,2	0,3-B 0,5
TCI 300-3000/5A	0,3-C 2,5	0,3-C 5	0,3-C 12,5	0,3-C 25	0,3-C 50	0,3-B 0,1	0,3-B 0,2	0,3-B 0,5
TCI 300-3500/5A	0,3-C 2,5	0,3-C 5	0,3-C 12,5	0,3-C 25	0,3-C 50	0,3-B 0,1	0,3-B 0,2	0,3-B 0,5
TCI 300-4000/5A	0,3-C 2,5	0,3-C 5	0,3-C 12,5	0,3-C 25	0,3-C 50	0,3-B 0,1	0,3-B 0,2	0,3-B 0,5



TCI 300